



COMUNE DI STRIANO

SINDACO  
ANASSIDE RENDINA  
ASSESSORE ALL'URBANISTICA  
SANTOLO SORVILLO

UFFICIO DI PIANO  
Responsabile Unico del Procedimento  
arch. Antonia Crisci

Coordinatore Scientifico dell'UAP  
arch. Salvatore Visone

Esperto in materia di Pianificazione Urbanistica  
arch. Teresa Schiano

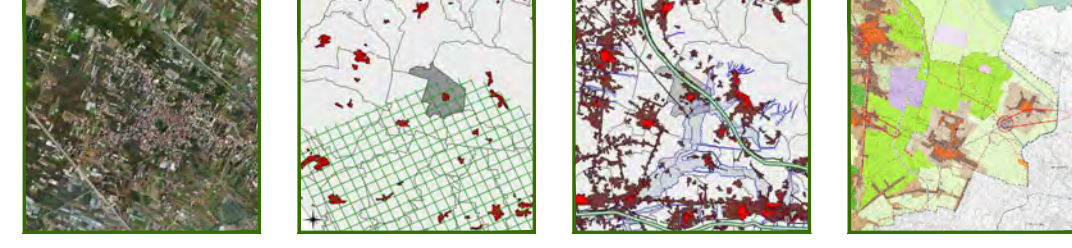
Esperto in redazione di Piani di Settore  
arch. Tommaso Napolitano

Esperto in materia ambientale (accusa VAS)  
arch. Antonia Crisci

Redazione studio geologico del territorio  
dott. Geologo Maurizio Conte

Redazione studio agronomico del territorio  
dott. Agronomo Enrico Di Lascio

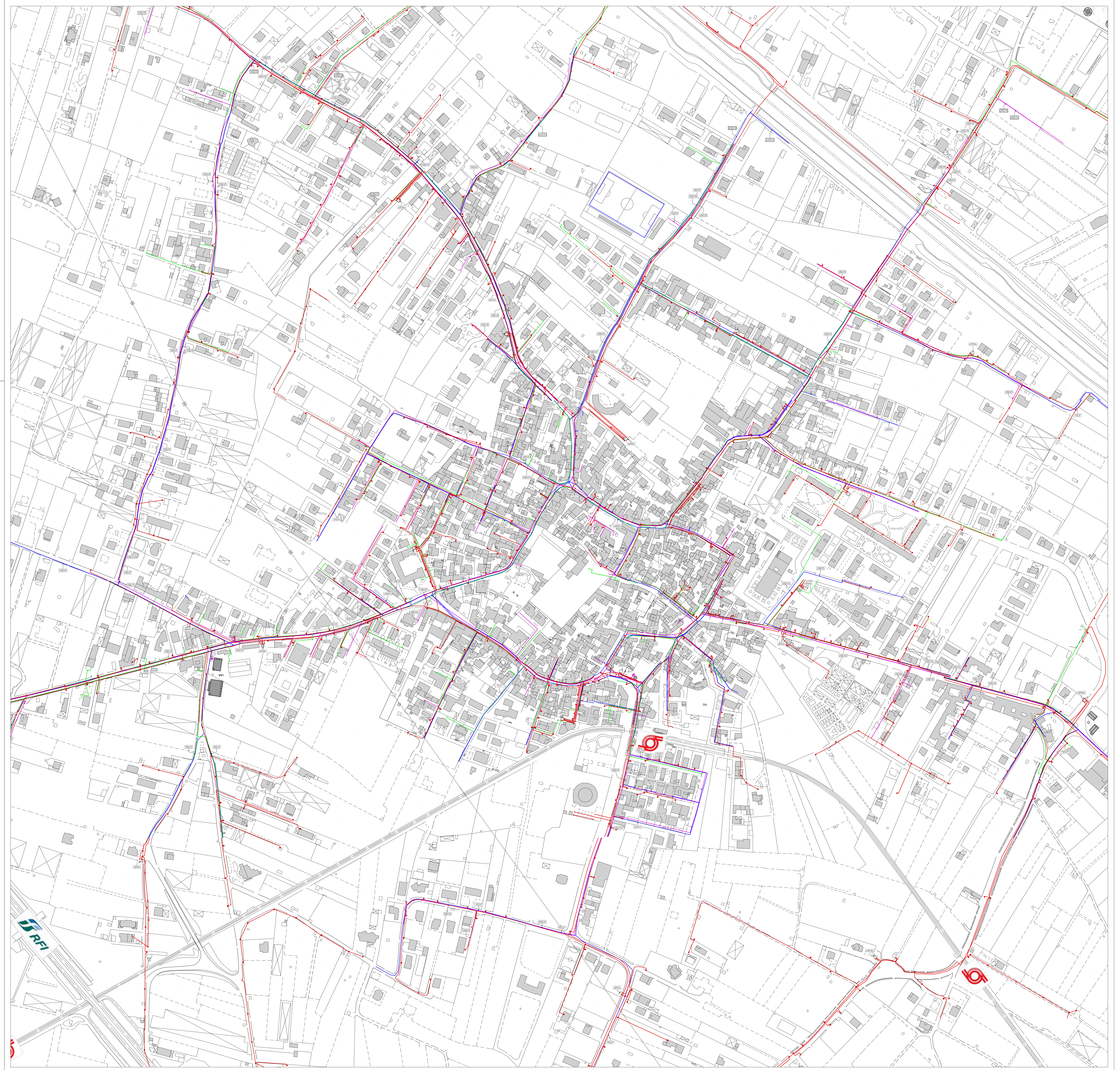
## PRELIMINARE DI PIANO



RETI E SOTTOSERVIZI ESISTENTI

SCALA: 1:2.000

**QC.6**



### LEGENDA

LIMITE COMUNALE

### RETE SOTTOSERVIZI ESISTENTI

TRACCIATO ACQUA

TRACCIATO GAS

TRACCIATO ENEL

TRACCIATO TELECOM